



MANUTENCIÓN IDÉNTICA

sea cual sea el modelo

- Motor, transmisión, hidráulica, cabina, estructura, ... benefíciense de un mismo diseño.
- **Doble apertura del compartimento del motor** sin necesidad de desmontaje: gane tiempo en el mantenimiento.

CABINA PANORÁMICA: VISIBILIDAD 360°

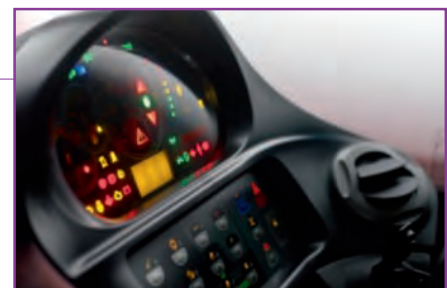


ACCESO RÁPIDO Y SEGURO


A través de una amplia puerta
muecas para los pies

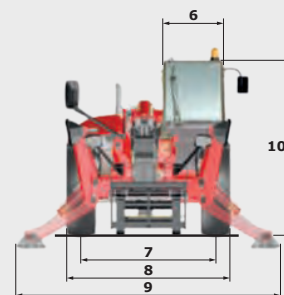
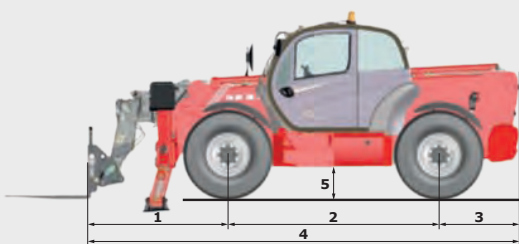
MANTENIMIENTO y DIAGNÓSTICO de la máquina

Visualice el mantenimiento periódico y el diagnóstico de la máquina en la **pantalla multifunción** del tablero de a bordo.



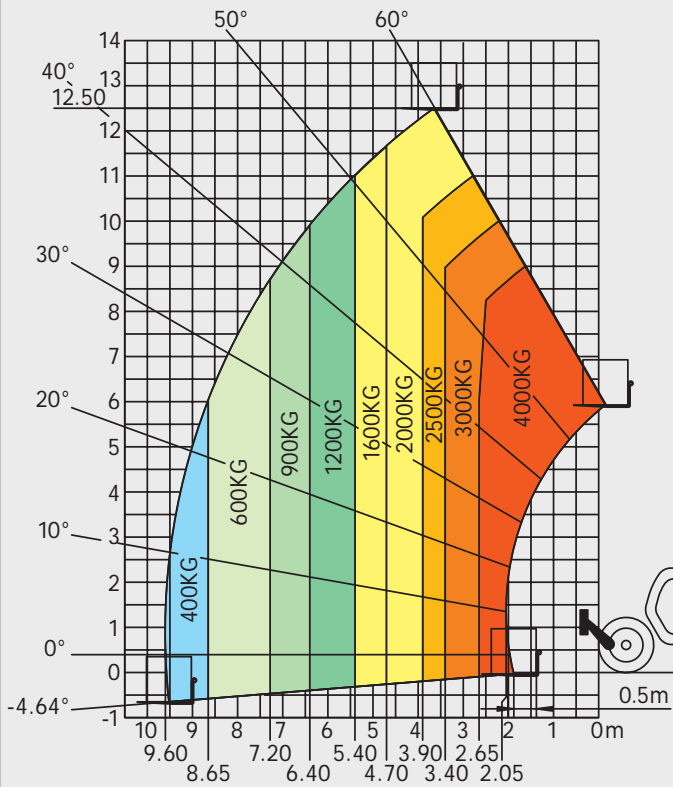
MT1840

	MT 1840	MT 1840 A	MT 1840 H	MT 1840 HA
Elevación				
Capacidad de elevación máx.			4000 kg	
Altura de elevación máx.			17.55 m	
Alcance máx.			13.08 m	
Fuerza de arranque con cuchara			7900 daN	
Tiempo sin carga				
Subida	17.3 s	18.0 s	17.3 s	18.0 s
Descenso	12.7 s	14.4 s	12.7 s	14.4 s
Salida telescópico	16.1 s	17.9 s	16.1 s	17.9 s
Entrada telescópico	15.6 s	16.5 s	15.6 s	16.5 s
Volteo			5 s	
Descarga			4 s	
Neumáticos			440/80-24	
Frenado				
Freno de servicio	freno hidráulico multidisco en baño de aceite en los puentes posterior y anterior			
Freno de aparcamiento	funcionamiento automático - tipo negativo			
Motor				
	PERKINS - STAGE 3B			
Tipo	854E-E34TA			
Cilindrada	3400 cm ³			
Potencia	102 cv/75 kW			
Par máx.	420 Nm - 1400 rev/min			
Inyección	directa			
Refrigeración	por agua			
Esfuerzo de tracción con carga	10300 daN			7300 daN
	convertidor de par			hidrostatica
	4 ruedas motrices			4 ruedas motrices
Transmisión				
Inversor de marcha	pedido electrohidráulico			
Número de relaciones (delantera/trasera)	4/4			3/3
Velocidad de desplazamiento máx. (puede cambiar según la reglamentación aplicable)	25 km/h o 35 km/h			
Modo de dirección	4 ruedas motrices - 3 modos de dirección			
				
	Palanca JSM® multifunción Corte de movimientos peligrosos - Norma EN15000			
Mandos				
Hidráulica				
Bomba	por engranaje con divisor de débito - 170 l/min - 270 bar			
Depósitos				
Aceite hidráulico	135 l			
Carburante	140 l			
Peso sin carga (con horquillas)	11700 kg	12400 kg	11300 kg	12000 kg
Dimensiones				
1. Centro rueda delantera a tablero	2.04 m			
2. Ancho de batalla	3.07 m			
3. Centro rueda trasera a final chasis	1.16 m			
4. Longitud a tablero	6.27 m			
5. Distancia al suelo	0.42 m			
6. Anchura total de cabina	0.89 m			
7. Ancho de centro ruedas	1.96 m			
8. Anchura total	2.42 m			
9. Anchura total (estabilizadores abajo)	3.79 m			
10. Altura total	2.50 m			
Horquillas estándar (longitud x anchura x grosor)	1200 x 125 x 50 mm			
Radio de giro exterior	4.01 m			
Corrector de nivel	+/- 9°			
Giro de tablero (llenado/vaciado)	12°/114°			
Ruidos y vibraciones				
Ruido en el puesto de conducción (LpA)	82 dB			
Ruido en el entorno (LWA)	106 dB			
Vibración en el conjunto manos/brazos	<2.5 m/s ²			

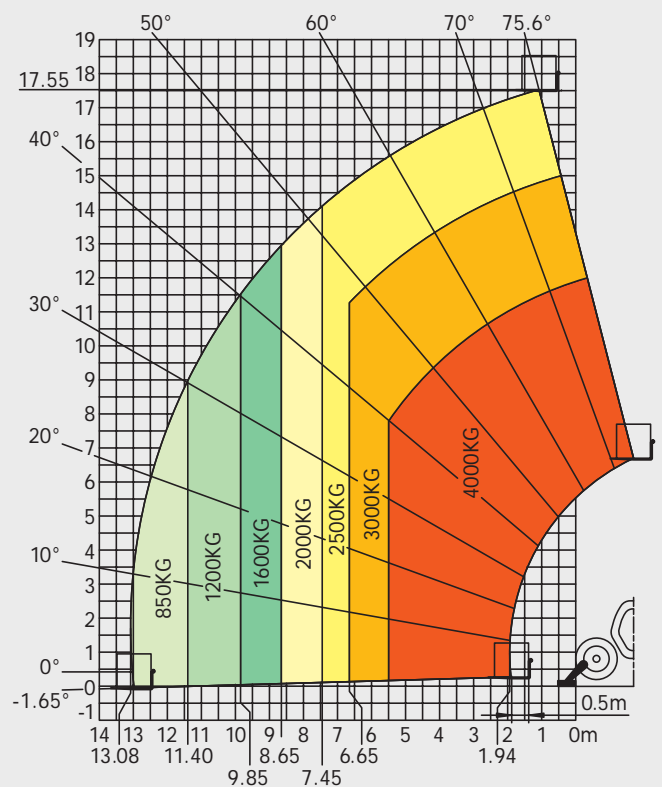


Abaco bajo terreno norma EN1459 B

Máquina sobre neumáticos con horquillas

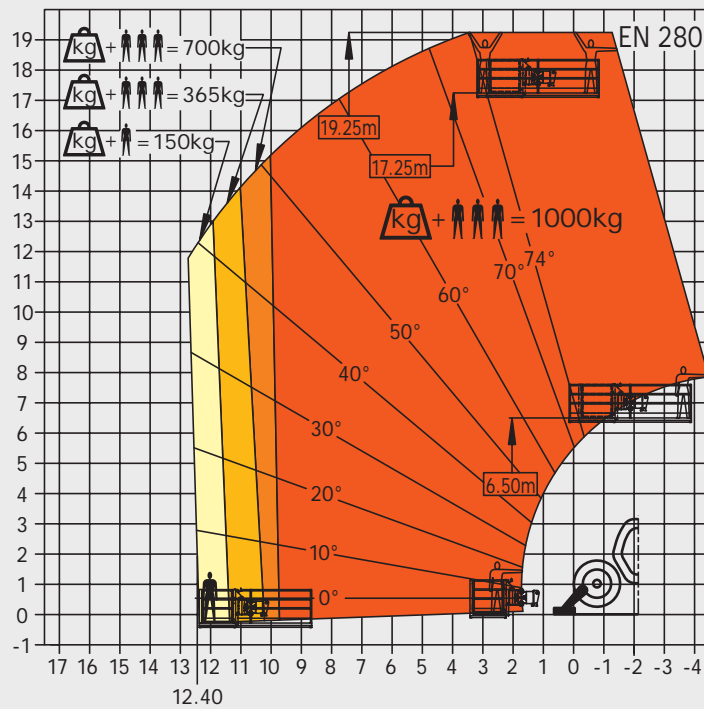


Máquina con estabilizadores con horquillas



Máquina con estabilizadores con plataforma

(versiones MT 1840 A y MT 1840 HA)



Esta publicación presenta la descripción de las versiones y las opciones de configuración de los productos Manitou que puede escoger como equipamiento. Los equipamientos que recoge este folleto pueden ser de serie, opcionales, o no disponibles según las versiones. Manitou se reserva el derecho, en todo momento y sin previo, de modificar las especificaciones descritas y representadas. El constructor no se hace responsable de las especificaciones de este folleto. Para más información, consulte su concesionario Manitou. Documento no contractual. Presentación no contractual de los productos. Lista no exhaustiva de las especificaciones. Los logotipos y la identidad visual de la empresa son propiedad de Manitou y no se pueden utilizar sin su autorización expresa. Todos los derechos reservados. Las fotografías y esquemas que incluye el presente folleto sólo se presentan para consulta y a título indicativo.

