

Especificaciones

Modelos	S-120	S-125
---------	-------	-------

Dimensiones

Altura máxima de trabajo*	38,58 m	40,15 m
Altura máxima de la plataforma	36,58 m	38,15 m
Alcance horizontal máx.	22,86 m	24,38 m
Posicionamiento en negativo	1,98 m	3,27 m
A Longitud de plataforma - modelo 2,44 m	0,91 m	0,91 m
Longitud de plataforma - modelo 1,83 m	0,76 m	0,76 m
B Ancho de plataforma - modelo 2,44 m	2,44 m	2,44 m
Ancho de plataforma - modelo 1,83 m	1,83 m	1,83 m
C Altura - replegada	3,07 m	3,07 m
D Longitud - replegada	13,00 m	14,25 m
Longitud - transporte (plumín retraído)	—	12,17 m
E Ancho ejes retraídos	2,49 m	2,49 m
Ancho ejes extendidos	3,35 m	3,35 m
F Distancia entre ejes	3,66 m	3,66 m
G Altura libre sobre el suelo - centro	0,44 m	0,44 m

Productividad

Capacidad de elevación	340 kg	227 kg
Rotación de la plataforma	160°	160°
Rotación vertical del plumín	—	135°
Rotación de la torreta	360° continua	360° continua
Voladizo posterior de la plataforma giratoria - eje replegado	1,68 m	1,68 m
Voladizo posterior de la plataforma giratoria - eje extendido	1,24 m	1,24 m
Velocidad de traslación - replegada	4,8 km/h	4,8 km/h
Velocidad de traslación - elevada/extendida inf. a 24,38 m	1,1 km/h	1,1 km/h
Velocidad de traslación - elevada/extendida sup. a 24,38 m	0,55 km/h	0,55 km/h
Pendiente superable - replegada**	40%	40%
Radio de giro exterior - eje replegado: interior	4,01 m	4,01 m
exterior	6,75 m	6,75 m
Radio de giro - eje extendido: interior	2,59 m	2,59 m
exterior	5,74 m	5,74 m
Controles	12 V DC proporcional	12 V DC proporcional
Neumáticos - TT rellenos de espuma	445/65 D22.5	445/65 D22.5

Potencia

Alimentación	Deutz TD 2011 L04i 4 cilindros turbo diésel, 55 kW Perkins 804-33T 4 cilindros turbo diésel, 55 kW	
Unidad de alimentación auxiliar	12 V DC	12 V DC
Capacidad del depósito hidráulico	208 L	208 L
Capacidad del depósito de combustible	151 L	151 L

Niveles de ruido y vibración

Nivel de presión sonora (suelo)	85 dBA	85 dBA
Nivel de presión sonora (plataforma)	74 dBA	74 dBA
Vibración	<2,5 m/s ²	<2,5 m/s ²

Peso***

4x4	20.112 kg	20.248 kg
-----	-----------	-----------

Cumplimiento normativo

Directiva de la UE: 2006/42/EC - Maquinaria (estándar armonizado EN280:2001+A2:2009);
2004/108/EC (Compatibilidad electromagnética);
2000/14/EC (Ruido exterior)

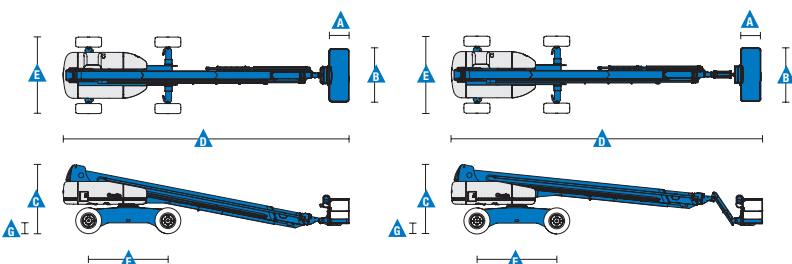


Diagrama de trabajo S-120

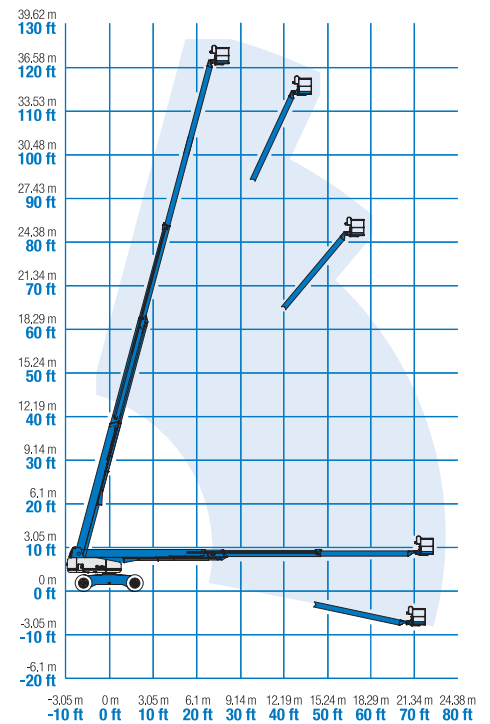
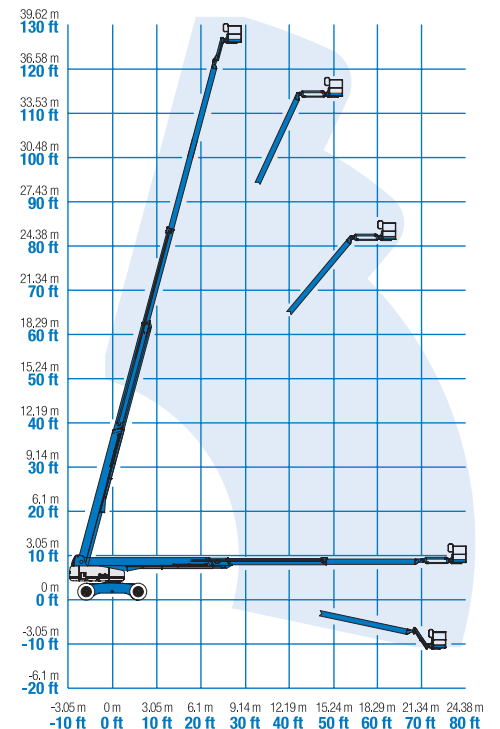


Diagrama de trabajo S-125



* En el sistema métrico, altura de trabajo = altura de la plataforma + 2 m.

** La pendiente superable es aplicable al trabajo en pendientes. Consultar en el manual del operario la clasificación de las pendientes.

*** El peso variará en función de las opciones y de la normativa del país.

Características

Características estándar	Fácil configuración según sus necesidades	Opciones y accesorios
<p>Dimensiones</p> <p>S-120</p> <ul style="list-style-type: none"> • Altura de trabajo 38,58 m • Alcance horizontal 22,86 m • Capacidad de elevación 340 kg <p>S-125</p> <ul style="list-style-type: none"> • Altura de trabajo 40,15 m • Alcance horizontal 24,38 m • Capacidad de elevación 227 kg <p>Productividad</p> <ul style="list-style-type: none"> • Plataforma con nivelación automática • Rotación de plataforma hidráulica • Interruptor de dirección acoplado al joystick de traslación • Dos luces de trabajo en plataforma • Joystick proporcional • Refrigerador de aceite hidráulico • Sistema de validación de la traslación • Cableado AC a la plataforma • Alarma de inclinación • Alarmas de descenso, movimiento y desplazamiento • Luz intermitente • Bocina • Contador horario • 360° de rotación hidráulica continua de la torreta • Bloqueo de protecciones de torreta de perfil bajo • Tracción positiva • Motores de rueda de dos velocidades • Posibilidad de limitar la altura de elevación a 24,38 m • Cubiertas de los controles en suelo y en cesta • Pantalla de estado del motor • Sistema de sobrecarga – cumple la normativa <p>Potencia</p> <ul style="list-style-type: none"> • Todos los motores cumplen la normativa sobre emisiones • Unidad de alimentación auxiliar de 12 V DC • Protección anti-rearranque • Parada automática del motor en caso de anomalía • Calentador de admisión Deutz 	<p>Tipos de plataformas</p> <ul style="list-style-type: none"> • De acero 2,44 m (estándar) • De acero 1,83 m • De acero 2,44 m (triple entrada) <p>Tipos de plumín</p> <ul style="list-style-type: none"> • Sin plumín • Plumín articulado 1,52 m <p>Tipos de motor</p> <ul style="list-style-type: none"> • Deutz diésel 55 kW • Perkins diésel 55 kW <p>Conducción / Dirección</p> <ul style="list-style-type: none"> • 4 x 4 (estándar) • Tracción a las 4 ruedas (estándar) <p>Eje</p> <ul style="list-style-type: none"> • Ejes extensibles (estándar) <p>Neumáticos</p> <ul style="list-style-type: none"> • Todo terreno con espuma (estándar) 	<p>Productividad</p> <ul style="list-style-type: none"> • Raíl auxiliar superior en plataforma • Alimentación en la cesta (incluye macho y hembra/cortacircuitos como opción) • Joystick de doble eje • Aceite hidráulico biodegradable ⁽²⁾ • Kit de ambiente hostil deluxe ⁽²⁾: kit para condiciones adversas, protección central de la torreta, protección de tubo de escape, solapas de cierre de la cobertura del motor y prelimpiador de toma de aire • Kit de protección anti choque ^(1,4): cesta con acolchado de espuma y un sistema acolchado de desactivación • Track & Trace ⁽³⁾ (GPS para conocer ubicación de la máquina e información sobre el funcionamiento) • Bandeja de herramientas • Estructura protectora del operador • Alarma protectora del operador <p>Opciones de alimentación</p> <ul style="list-style-type: none"> • Kit de generador MTE hidráulico (110V/120V-220V/240V) • Kit de generador Deutz de correa (110V/120V) ⁽⁴⁾ • Silenciador del depurador catalítico diésel ⁽²⁾ • Prelimpiador de toma de aire diésel ⁽²⁾ • Arranque en frío • Calentador de motor ⁽⁴⁾ • Kit de refinera con protección contra las chispas y válvula Chalwyn eléctrica o mecánica ⁽⁴⁾
		
<p>⁽¹⁾ No disponible en plataformas de triple entrada ⁽²⁾ Opción solo instalada en fábrica ⁽³⁾ Incluye una primera suscripción de 2 años ⁽⁴⁾ Disponible solo en ciertos modelos. Para más información, consulte a su representante de ventas Genie.</p>		

España y Portugal

Gaià, 31 - Pol. Ind. Pla d'en Coll, 08110 Montcada y Reixac, Barcelona, España, Tel gratuito : + 34 900 808 110, Tel: + 34 93 572 50 90 Fax: + 34 93 572 50 91 Email AWP-InfoEurope@terex.com
 Visite www.genielift.es/dondesomos para ver nuestra lista de ubicaciones globales.

Fabricación y distribución en todo el mundo

Australia · Brasil · Caribe · América Central · China · Francia · Alemania · Italia · Japón · Corea · México · Rusia · Sudeste de Asia · España y Portugal
 Suecia · Emiratos Árabes Unidos · Reino Unido · Estados Unidos

Fecha efectiva: Febrero de 2014. Las especificaciones de productos están sujetas a cambios sin previo aviso ni obligación por parte de Genie. Las fotografías y/o esquemas de este folleto sólo aparecen con fines ilustrativos. Si desea instrucciones sobre el correcto uso de este equipo, consulte el Manual del Operario. El incumplimiento de las instrucciones del manual del operario así como la actuación irresponsable de cualquier tipo por parte del operario pueden causar lesiones graves o la muerte. La única garantía aplicable y que sirve de referencia para los diferentes productos Genie es nuestra garantía contractual validada por nuestros servicios técnicos. No será válida ninguna otra garantía ni oral ni escrita. Los productos y servicios listados pueden ser marcas registradas, patentes, o nombres registrados de Terex Corporation y/o sus filiales en los EE.UU. y en numerosos otros países. Genie es una marca registrada de Terex South Dakota, Inc © 2014 Terex Corporation.

